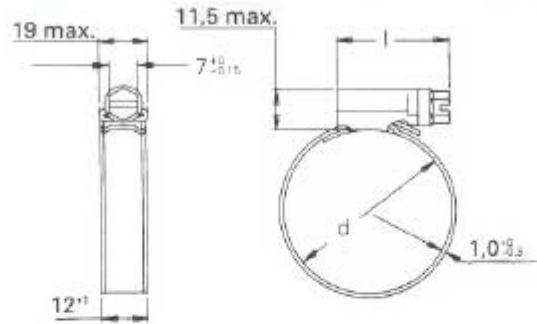


## Abrazadera Collier de serrage Hose-clamp



Designación: ASFA-S 20-32 W2  
Ref. MIKALOR: 301702

Ø d. Aplicación	Referencia Mikalor				l max.	Val.Max.(*)	
	W2M (*)	W2	W4	W5		Par Nm.	Presión Bars
16-27	301370	301701	301473	301772	31	5,0	45
20-32	301726 (371)	301702	301451	301750			40
25-40	301727 (372)	301703	301452	301751			38
30-45	301373	301724	301474	301773			35
32-50	301728 (374)	301704	301453	301752			30
40-60	301729 (375)	301705	301454	301753			
50-70	301730 (376)	301706	301455	301754	36	5,5	25
60-80	301731 (377)	301707	301456	301755			20
70-90	301732 (378)	301708	301457	301756			17
80-100	301733 (379)	301709	301458	301757			14
90-110	301734 (380)	301710	301459	301758			12
100-120	301735 (381)	301711	301460	301759			10
110-130	301736 (382)	301712	301461	301760			8
120-140	301737 (383)	301713	301462	301761			7
130-150	301738 (384)	301714	301463	301762			6
140-160	301739 (385)	301715	301464	301763			5
150-170	301740 (386)	301716	301465	301764			4
160-180	301741 (387)	301717	301466	301765			3
170-190	301742 (388)	301718	301467	301766			2
180-200	301743 (389)	301719	301468	301767			2
190-210	301744 (390)	301720	301469	301768	1,8		
200-220	301745 (391)	301721	301470	301769			
210-230	301746 (392)	301722	301471	301770	1,6		
220-240	301747 (393)	301723	301472	301771			

(\*) Par Apriete / Presión: Se recomienda trabajar a un 75% del valor máximo  
(\*) Refs. DAMESA (MIKALOR)

(\*) Couple de Serrage / Pression: Nous recommandons d'utiliser à 75% de la valeur Maximum

(\*) Torque / Pressure: We recommend to work at 75% of the maximum values

### W2M:

Cinta y Soporte: Acero inox X6CrTi 12 (DIN 1.4512) (AISI-409)  
Tornillo: Acero Qst 36-3 (DIN 1.0214) Cincado

### W2:

Cinta y Soporte: Acero inox X6Cr 17 (DIN 1.4016) (AISI-430).  
Tornillo: Acero Qst 36-3 (DIN 1.0214) Cincado.

### W4:

Cinta y Soporte: Acero inox X5CrNi 1810 (DIN 1.4301) (AISI-304).  
Tornillo: Acero inox AISI 302 Cu.

### W5:

Cinta y Soporte: Acero inox X5CrNiMo 17122 (DIN 1.4401) (AISI-316)  
Tornillo: Acero inox AISI 316 Cu.

### W2M:

Bande et Capot: Acier Inox X6CrTi 12 (DIN 1.4512) (AISI-409)  
Vis: Acier Qst 36-3 (DIN 1.0214)  
Zingué

### W2:

Bande et Capot: Acier Inox X6Cr 17 (DIN 1.4016) (AISI-430).  
Vis: Acier Qst 36-3 (DIN 1.0214)  
Zingué.

### W4:

Bande et Capot: Acier Inox X5CrNi 1810 (DIN 1.4301) (AISI-304).  
Vis: Acier inox AISI 302 Cu.

### W5:

Bande et Capot: Acier Inox X5CrNiMo 17122 (DIN 1.4401) (AISI-316)  
Vis: Acier inox AISI 316 Cu.

### W2M:

Band & Housing: Stainless Steel X6CrTi 12 (DIN 1.4512) (AISI-409)  
Screw: Steel Qst 36-3 (DIN 1.0214)  
Zinc plate.

### W2:

Band & Housing: Stainless Steel X6Cr 17 (DIN 1.4016) (AISI-430).  
Screw: Steel Qst 36-3 (DIN 1.0214)  
Zinc Plate.

### W4:

Band & Housing: Stainless Steel X5CrNi 1810 (DIN 1.4301) (AISI-304).  
Screw: Stainless Steel AISI 302 Cu.

### W5:

Band & Housing: Stainless Steel X5CrNiMo 17122 (DIN 1.4401) (AISI-316)  
Screw: Stainless Steel AISI 316 Cu.